

 FITFIRE® VENT

 FITFIRE® VENT IM1



Relining av ventilationskanaler och imkanaler
med FitFire®Vent och FitFire®Vent IM1

Kanaltätning bidrar till hälsosamt inomhusklimat och en energismart fastighet



Vattenbaserat insatsrör för kanaltätning

FitFire är ett miljövänligt vattenbaserat kompositrör för tätning av ventilationskanaler och imkanaler. FitFire®Vent och FitFire®Vent IM1 installeras i befintliga kanaler, vilket innebär att du slipper smutsiga håltagningar, dyra saneringar av eternit eller andra yttre ingrepp. Man infodrar den befintliga kanalen och skapar en ny slät kanal utan skarvar, med bibehållen kanalarea.

FitFire®Vent och FitFire®Vent IM1 är det enda vattenbaserade materialet för kanaltätning på marknaden och är miljövänligt genom hela livscykeln.

EN VOLYMPRODUKT FÖR KOSTNADSEFFEKTIV RENOVERING

FitFire®Vent och FitFire®Vent IM1 kombinerar hög kvalitet med ett volymbaserat pris med lång livslängd vilket ger ett överlägset resultat jämfört med andra tätningsmetoder.

KANALTÄTNING FÖR OLIKA TYPER AV VENTILATIONS KANALER

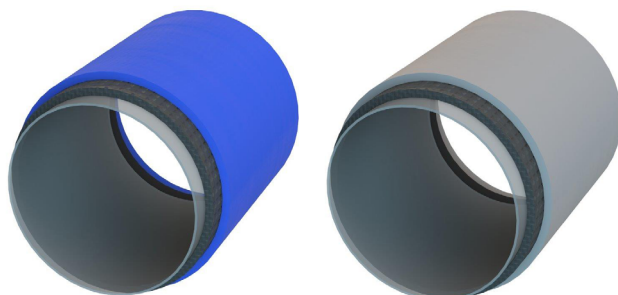
Metoden lämpar sig särskilt väl i fastigheter där ventilationskanalen består av olika material t ex betong, tegel, eternit eller plåtrör. Installationen är snabb och effektiv. För de boende och verksamma i fastigheten innebär tekniken mycket små störningar. Resultatet är en ny tät kanal med bibehållen kanalarea. Befintliga miljöer bibehålls och inga ytrenoveringar krävs efter att kanalrenoveringen är klar.

ETT MATERIAL SOM ÄR BRANDSÄKERT OCH MILJÖVÄNLIGT

FitFire®Vent och FitFire®Vent IM1 är ett vattenbaserat kompositmaterial som ger brandsäkra kanaler i brandteknisk klass EI15, EI60 med god isolerförmåga. Materialet är miljövänligt genom hela livs cykeln och håller högsta täthetsklass D. Sammansättningen av kompositfodret består av fiberglas och vattenbaserat värmehärdande hartser.

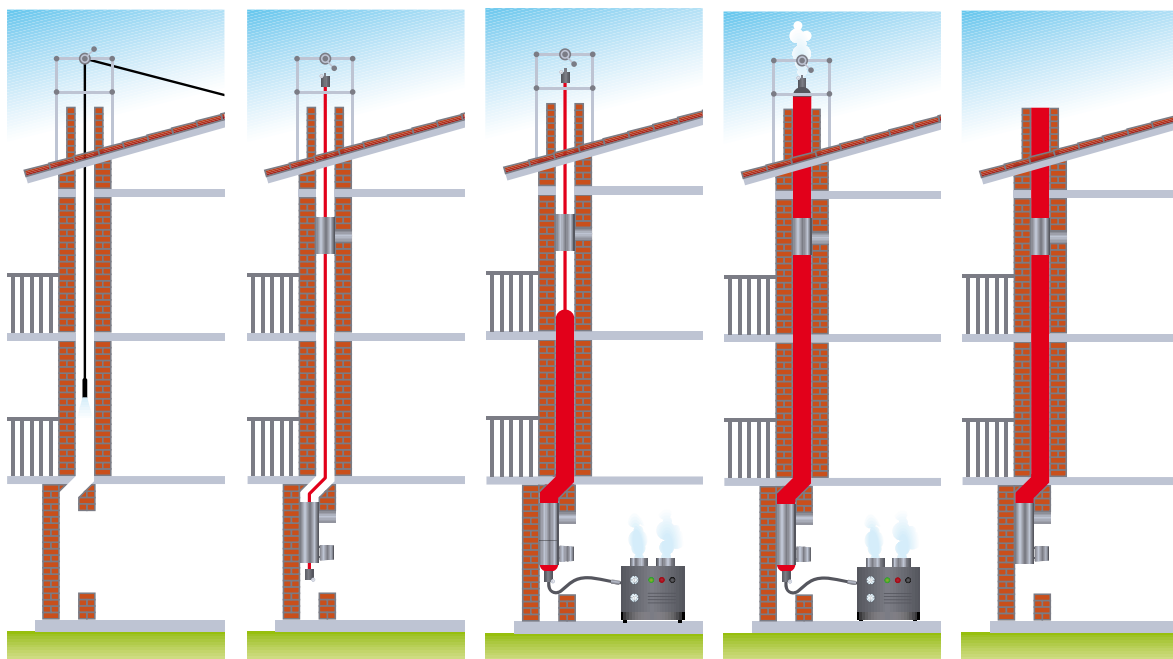
Produkterna är bedömda av SundaHus, som givit insatsrören högsta bedömningsklass A. Byggvarubedömningen ger totalbetyget "rekommenderas". Produkterna är registrerade i BASTA-registret.

På FitFire®Vent och FitFire®Vent IM1 lämnas 25 års garanti på arbete och material när produkterna används för renovering av ventilationskanaler och imkanaler.



FÖRDELAR MED KANALTÄTNING SOM UTFÖRS MED KOMPOSITRÖR

- Säkrare arbetsmiljö för installatörer
- Snabb och renlig installation ger nöjdare kunder
- Minskat elbehov för fläktdrift
- Förbättrad värmeåtervinning
- Ekonomisk besparing
- Minskade värmeförluster
- Hälsosamt inomhusklimat
- FitFire Vent och FitFire Vent IM1 är ett klokt val ur miljösynpunkt



Fas 1 Videoinspektion av rök- eller ventilationskanalen.

Fas 2 Montage av inmurningsstos/ventilationsdetalj.

Fas 3 Insatsröret blåses upp med luft så att den anpassar sig till kanalväggen.

Fas 4 Insatsröret härddas med ånga till ca 100° så att hartset polymeras.

Fas 5 Skär bort insatsrörets ändrar och arbetet är klart.

ENKEL INSTALLATION

Det flexibla insatsröret förs in i ventilations- eller imkanalen med hjälp av rep. Därefter blåses det upp med luft så att det formar sig efter kanalens form. När insatsröret är fullt uppblåst härddas det med het ånga under tryck i ca 75-80min. Insatsrörets ändrar kapas bort och kanalen är färdig att använda.

FitFire@Vent	
Användning	Teknisk specifikation
Avsedd att användas för renovering av ventilationskanaler och imkanaler för tilluft och frånluft i befintliga byggnader. Godkänd för imkanaler i storkök klass 2 A enligt Boverkets föreskrifter och branschrekommendationen Imkanal 2012:2	För kanaler med krav på invändig brandteknisk klass B-s1, d0 enligt SS-EN 13501-1
	Täthetsklass: D enligt SS-EN 12237
	För infordring i murade kanaler, klass EI 15 för brandgaser i den renoverade kanalen
	Kiwa Typgodkännandebevis 1318

FitFire@Vent IM1	
Användning	Teknisk specifikation
Avsedd att användas för renovering av ventilationskanaler och imkanaler för tilluft och frånluft i befintliga byggnader. Godkänd för imkanaler klass 1 A för kolgrillar och vedeldade matlagningsugnar enligt Boverkets föreskrifter och branschrekommendationen Imkanal 2012:2	För kanaler med krav på invändig brandteknisk klass A2-s1, d0 enligt SS-EN 13501-1
	Täthetsklass: D enligt SS-EN 12237
	För infordring i murade kanaler, klass EI 60 enligt SS-EN 13501-3
	Kiwa Typgodkännandebevis 1319

GARANTI

Hög kvalitet och miljövänligt material är signum för FitFire@Vent och FitFire@Vent IM1. Materialen har en beräknad livslängd på mer än 50 år.

Producenten och Chimneytec Skorstens- och Ventilationsteknik AB följer branschstandard och lämnar 25 års garanti på såväl arbete som material vid installationer i ventilationskanaler och imkanaler.

CERTIFIERINGAR OCH BEDÖMNINGAR

Produkterna innehar typgodkännandebevis från Kiwa. FitFire@Vent och FitFire@Vent IM1 är bedömda av SundaHus, som givit produkterna högsta bedömningsklass, A. FitFire@Vent och FitFire@Vent IM1 finns registrerade i BASTA-registret. BASTA-registreringen innebär att vi kan styrka att produkterna klarar BASTA-kriterierna avseende miljö- och hälsofarliga egenskaper.



REKOMMENDATIONER

FitFire@Vent och FitFire@Vent IM1 rekommenderas av Byggvarubedömningen.

BYGGVARUBEDÖMNINGEN